

# الهوية و تحويل القبلة

omaneducportal.com



سَيَقُولُ السُّفَهَاءُ مِنَ النَّاسِ مَا وَلَّيْتَهُمْ عَنِ قِبَلِهِمُ الَّذِي كَانُوا  
 عَلَيْهَا قُلْ لِلَّهِ الْمَشْرِقُ وَالْمَغْرِبُ يَهْدِي مَنْ يَشَاءُ إِلَى صِرَاطٍ  
 مُسْتَقِيمٍ ﴿١٤٢﴾ وَكَذَلِكَ جَعَلْنَاكُمْ أُمَّةً وَسَطًا لِتَكُونُوا  
 شُهَدَاءَ عَلَى النَّاسِ وَيَكُونَ الرَّسُولُ عَلَيْكُمْ شَهِيدًا وَمَا  
 جَعَلْنَا الْقِبْلَةَ الَّتِي كُنْتَ عَلَيْهَا إِلَّا لِنَعْلَمَ مَنْ يَتَّبِعُ الرَّسُولَ  
 مِمَّنْ يَنْقَلِبُ عَلَى عَقْبَيْهِ وَإِنْ كَانَتْ لَكَبِيرَةً إِلَّا عَلَى الَّذِينَ  
 هَدَى اللَّهُ وَمَا كَانَ اللَّهُ لِيُضَيِّعَ إِيمَانَكُمْ إِنَّ اللَّهَ بِالنَّاسِ  
 لَرءُوفٌ رَحِيمٌ ﴿١٤٣﴾ قَدْ زُرِيَ ثَقَلُوبٌ وَجْهَكَ فِي السَّمَاءِ  
 فَلَوْلَايَتِكَ فَلِلَّهِ رُضِينَا قَوْلُ لَوْ جَاهَكَ نَظَرَ السَّجْدِ  
 الْحَرَامِ وَحَيْثُ مَا كُنْتُمْ فَوَلُّوا وُجُوهَكُمْ شَطْرَهُ وَإِنَّ الَّذِينَ  
 أُوتُوا الْكِتَابَ لَيَعْلَمُونَ أَنَّهُ الْحَقُّ مِنْ رَبِّهِمْ وَمَا اللَّهُ بِغَفِيلٍ  
 عَمَّا يَعْمَلُونَ ﴿١٤٤﴾ وَلَئِنْ آتَيْتَ الَّذِينَ أُوتُوا الْكِتَابَ بِكُلِّ  
 آيَةٍ مَا تَتَّبِعُوا قِبْلَتَكَ وَمَا أَنْتَ بِتَابِعٍ قِبَلِهِمْ وَمَا بَعْضُهُمْ  
 بِتَابِعٍ قِبْلَةَ بَعْضٍ وَلَئِنْ آتَبَعْتَ أَهْوَاءَهُمْ مِنْ بَعْدِ  
 مَا جَاءَكَ مِنَ الْعِلْمِ إِنَّكَ إِذَا لَمِنَ الظَّالِمِينَ ﴿١٤٥﴾



## الموقف من تحويل القبلة

قال المشركون (ما يدري محمد  
أين يتوجه فإن كانت الأولى حقا  
فقد تركها، و إن كانت الثانية  
فقد كان على باطل )

تشكيك السفهاء من المشركين  
و اليهود أهل الكتاب في صدق  
النبي محمد -صلى الله عليه  
وسلم-

omaneducportal.com

ردة فعل اليهود بتغيير جهة  
القبلة (مخالفة قبلة الأنبياء هو  
دليل لعدم مصداقيته بأنه رسول  
الله -صلى الله عليه و سلم-.

قال المشركون: ( كما رجع  
محمد إلى قبلتنا يوشك أن  
يرجع إلى ديننا)

# الحكمة من تحويل القبلة

لَقَدْ نَزَّلْنَا الْحَبْلَ وَالْحَبْلَ فِي السَّمَاءِ الْفَرِيقَيْنِ

قَبْلَةَ تَرْسُلِنَا لِقَوْلِ وَحَمَلِكُمْ شَطْرَ الْحَبْلِ الْعَرَبِيِّ

وَحَيْثُ مَا كُنْتُمْ لِيَوْمِئِذٍ شَطْرًا

omaneducportal.com



# الحكمة من تحويل القبلة

اختصاص المجتمع  
المسلم وتميزه  
فتحويل القبلة حدد  
معالم شخصية الأمة  
الإسلامية.

حبّ الرسول -صلى  
الله عليه و سلم-  
في أن تكون قبلته  
الكعبة المشرفة.

omaneducportal.com

ليعلم الله من يتبع  
الرسول -صلى الله  
عليه و سلم- ممن  
يخالف أمره.

# الوسطية من مظاهر خصوصية الأمة الإسلامية



الوسطية من أبرز خصائص الإسلام

# خصوصية التبعية على هوية الأمة الإسلامية

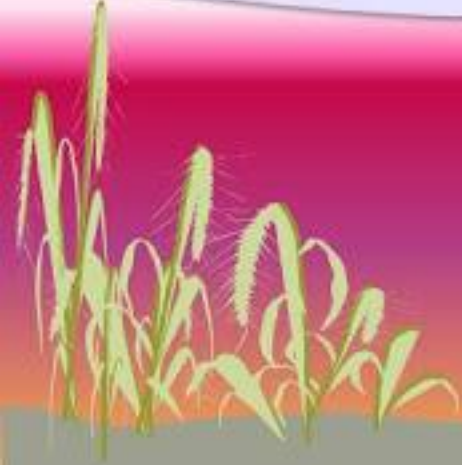
يجب على  
المسلمين  
التمسك بمبادئ  
الدين الإسلامي  
و عدم الخضوع  
أو تقليد الغير  
فيما يفعلونه

كرم الله سبحانه  
و تعالى  
المسلمين  
بالمبادئ و  
السلوكيات  
الصحيحة و  
المستقيمة

النفوس مؤلعة  
بالتقليد و  
المحاكاة، و لكن  
الفرق في من  
يقلد مهتديا  
صالحا أو  
فاسدا.

هل أمر تحويل القبلة عن بيت  
المقدس يعني تخلي المسلمين  
عنها؟؟

omaneducportal.com





# أهمية بيت المقدس

مهبط الوحي  
وموطن الأنبياء

أجر الصلاة  
أضعافا مضاعفة

وصفه الله بأنه  
موقع مبارك

omaneducportal.com

من المساجد  
التي تشد  
الرحال إليها.

موقع إسراء انبي  
عليه الصلاة  
والسلام

